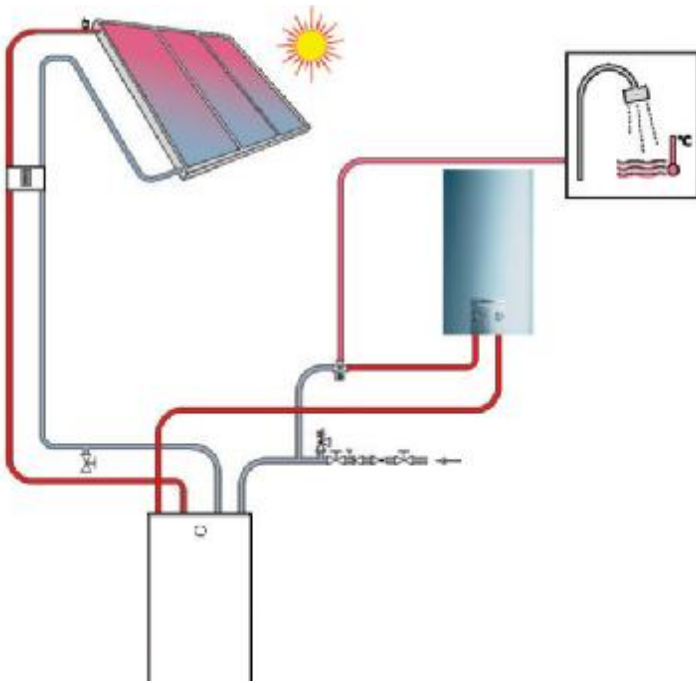


turboMAG y atmoMAG

Seguridad de instalación con el máximo confort



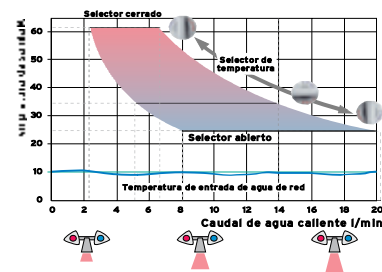
La nueva gama Performance de calentadores está disponible en la versión atmosférica con el modelo 16 l/min y en la versión estanca con los modelos 11, 14 y 17 l/min de agua caliente en el punto de consumo. Su sencilla instalación gracias a sus conexiones flexibles y su gran versatilidad de ubicación debido a la posibilidad de instalar hasta 5 m + 1 codo de 90° de tubo de salida de gases, facilitan la instalación al profesional. Su sistema de control mediante sensores de temperatura y su nueva electrónica evitan que el calentador arranque cuando la temperatura del agua sea mayor a la demandada, esto significa que al ser termostáticos son compatibles con instalaciones solares como apoyo a paneles.

Al igual que la gama mini, incorporan un novedoso display digital con el sistema "Digital System", informando constantemente de la temperatura de ACS y con más de 16 códigos de anomalías. Dispone de un led de funcionamiento (verde) / anomalía (rojo).

Su diseño innovador, su cámara estanca, sus compactas dimensiones, su amplio margen de modulación del 30

al 100 % de su potencia y su alto nivel de seguridad hacen de ellos los aparatos ideales que el usuario busca para su hogar, e incluso para aquellos locales donde se trabaje con productos agresivos o corrosivos (talleres de pintura, peluquerías.....).

El sistema Confortronic de modulación continua asegura que la temperatura deseada este disponible en el punto de consumo independientemente de la temperatura de entrada de agua fría en verano o invierno, incluso con varias tomas simultáneas.

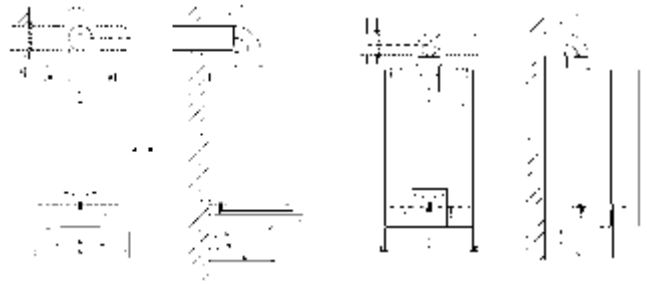


Dimensiones y Datos técnicos turboMAG, atmoMAG

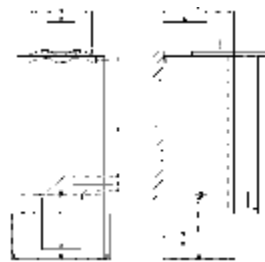
Dimensiones en mm

turboMAG	11-2/O-14-2/O	17-2/O	atmoMAG 16-O/O
A	100	100	320
B	250	320	143
C	682	742	200
D	697	757	450
E	200	200	30
F	30	30	362
G	352	410	227
H	266	311	745
I	167	159	807
J	627	686	828
K	15	15	16
L	55	56	62
M	35	156	207
N	50	172	222
O	276	322	376

turboMAG



atmoMAG



	turboMAG ES 11-2/O	turboMAG ES 14-2/O	turboMAG ES 17-2/O	atmoMAG ES 16-O/O
Tipo de gas	Nat/G.L.P.	Nat/G.L.P.	Nat/G.L.P.	Nat/G.L.P.
Características				
Cámara de combustión	Estanca	Estanca	Estanca	Atmosférica
Caudal de agua ($\Delta T = 25$ K)	11 l/min	14	17	16
Encendido	Electrónico	Electrónico	Electrónico	Electrónico
Modulación	Automática	Automática	Automática	Automática
Selección salto térmico (ΔT)	Ajustable	Ajustable	Ajustable	Ajustable
Funcionamiento				
Consumo calorífico nominal	22,6 kW	26,9	32,9	31,8
Potencia nominal	19,5 kW	23,7	29	28
Potencia nominal	16.770 kcal	20.382	24.940	24.080
Modulación de potencia	8,6 - 19,5 kW	8,6 - 23,7	8,6 - 29	8,3 - 28
Rendimiento nominal	87 %	88	89	88
Caudal mínimo de agua	2,2 l/min	2,2	2,2	2,2
Alimentación eléctrica	220/50 V - /Hz	220/50	220/50	220/50
Presión mínima de arranque (dinámica)	0,2 bar	0,2	0,2	0,2
Presión máxima permitida (estática)	13 bar	13	13	13
Conexiones				
Entrada/salida de agua	R 1/2"	R 1/2"	R 1/2"	R 1/2"
Toma de gas (Nat/G.L.P.)	R 1/2, 12 x 1"	R 1/2, 12 x 1"	R 1/2, 12 x 1"	R 1/2, 12 x 1"
Diámetro salida P.D.C.	60/100 - 80/80 - 80/125 mm	60/100 - 80/80 - 80/125	60/100 - 80/80 - 80/125	139/130
Peso	21,4 kg	21,4	23,6	23,4
Dimensiones				
Altura	682 mm	682	741	798
Anchura	352 mm	352	410	450
Profundidad	266 mm	266	323	365
Datos de combustión				
Temperatura de P.D.C.	186 °C	195	204	158
Certificado CE	1312BP4018	1312BP4018	1312B03978	1312B03952